

Sirene Pneumática



Equipamentos desenvolvidos para acionamento através do próprio gás do sistema ou ar comprimido a fim de alertar através de alarme sonoro de 80 DB que o gás foi liberado para dentro do recinto.

O dispositivo fabricado em latão com rotor em alumínio.

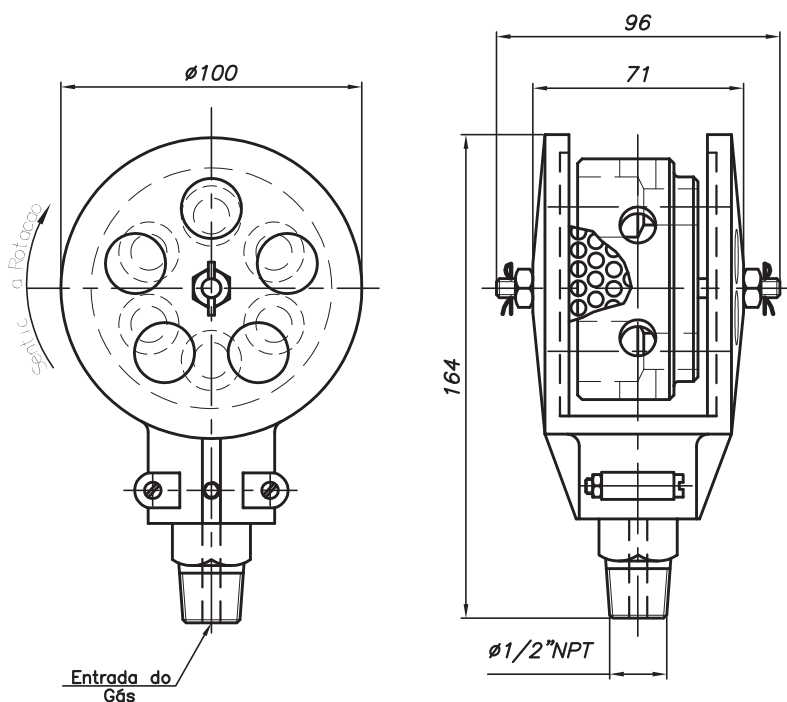
Este alarme permanecerá atuado para evitar que alguma pessoa entre na sala até o gás do sistema terminar ou ser interrompida a fonte de ar.

Especificações

Pressão de Serviço	70 kgf/cm ² (1000 psi)
Material	Bronze com rotor em alumínio
Entrada	Ø1/2" NPT

Aplicações

- Sistemas fixos de CO₂;



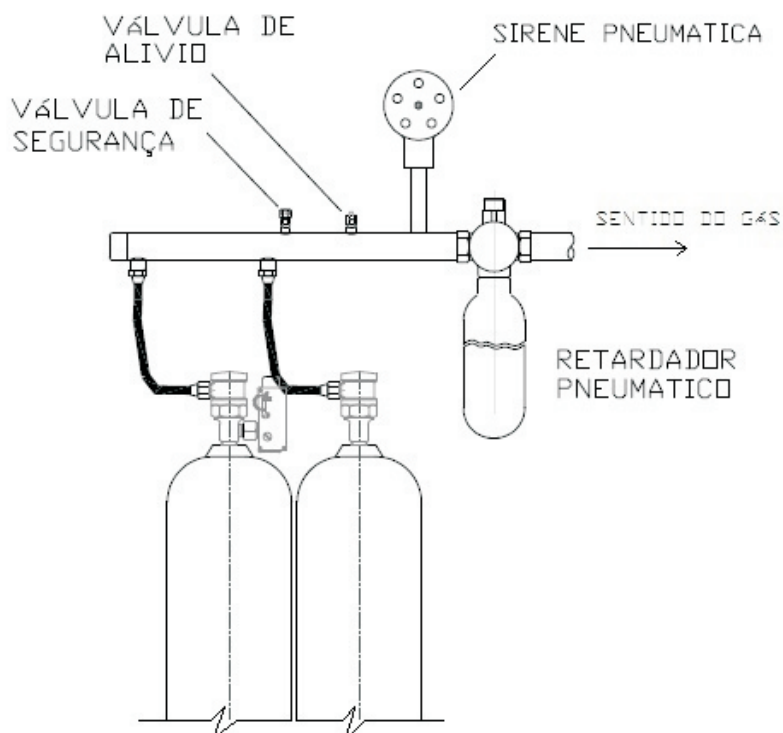
Recomendações de Instalação

1. Instalar a sirene pneumática na posição horizontal ou vertical;
2. Instalar a sirene pneumático a montante do retardador pneumático

NOTA

Por se tratar de armazenagem de gás em alta pressão, os trabalhos devem acontecer com pessoal qualificado.

Ilustração do Conjunto



Direitos de reprodução reservados.