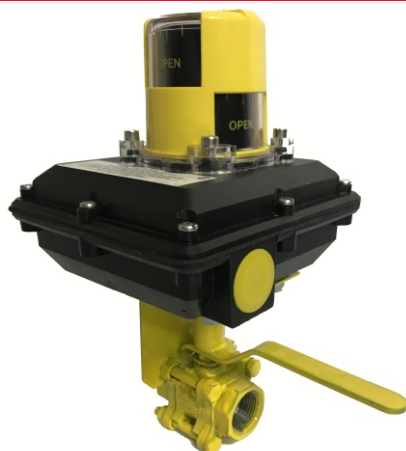




## Válvula Lock-out



Válvula lock-out para supervisão de linha de sistema de combate a inêndio por CO2.

Válvula em aço carbono de 1000 psi, nas bitolas de 1/2" a 2.1/2".

Chave fim de curso Westlock Accutrack Rotary

### Especificações

<b>Material</b>	Aço carbono
<b>Pressão de Serviço</b>	70 kgf/cm <sup>2</sup> (1000 psi)
<b>Pressão de Teste</b>	105 kgf/cm <sup>2</sup> (1500 psi)

### Aplicações

- Sistemas fixos de CO2:



Direitos de reprodução reservados.

